

### 2.3.3 學生餐廳多樣化餐飲及督導情形

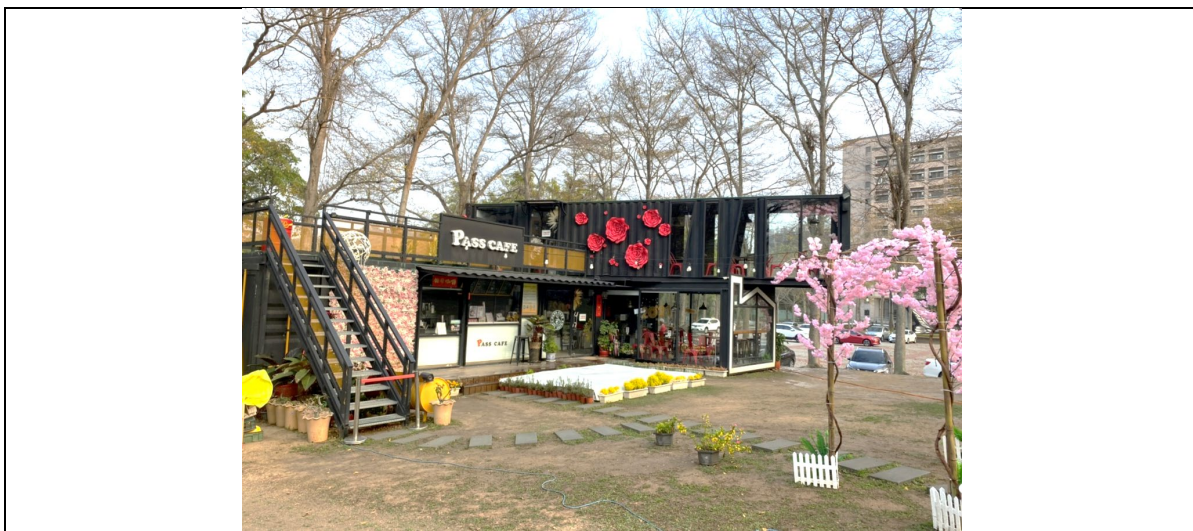
1. 學生餐廳介紹網頁：

[http://webadmin.ncue.edu.tw/er13/web\\_edit/edit\\_show.asp?id=973](http://webadmin.ncue.edu.tw/er13/web_edit/edit_show.asp?id=973)

2. 學生餐廳環境

進德校區學生餐廳	
	
乾淨清潔的用餐環境	多元的食物選擇
	
寶山校區美食街預定空間 (預計 2022 年完成)	寶山校區便利商店提供多樣化食品- 烤番薯 (2021 年 9 月完成進駐)
寶山校區咖啡廳	

### 2.3.3 學生餐廳多樣化餐飲及督導情形



### 3. 其他相關委員會及教育部實地輔導學生餐廳情形



膳食管理委員會開會情形



教育部進行餐飲衛生實地輔導