



國立彰化師範大學

National Changhua University of Education

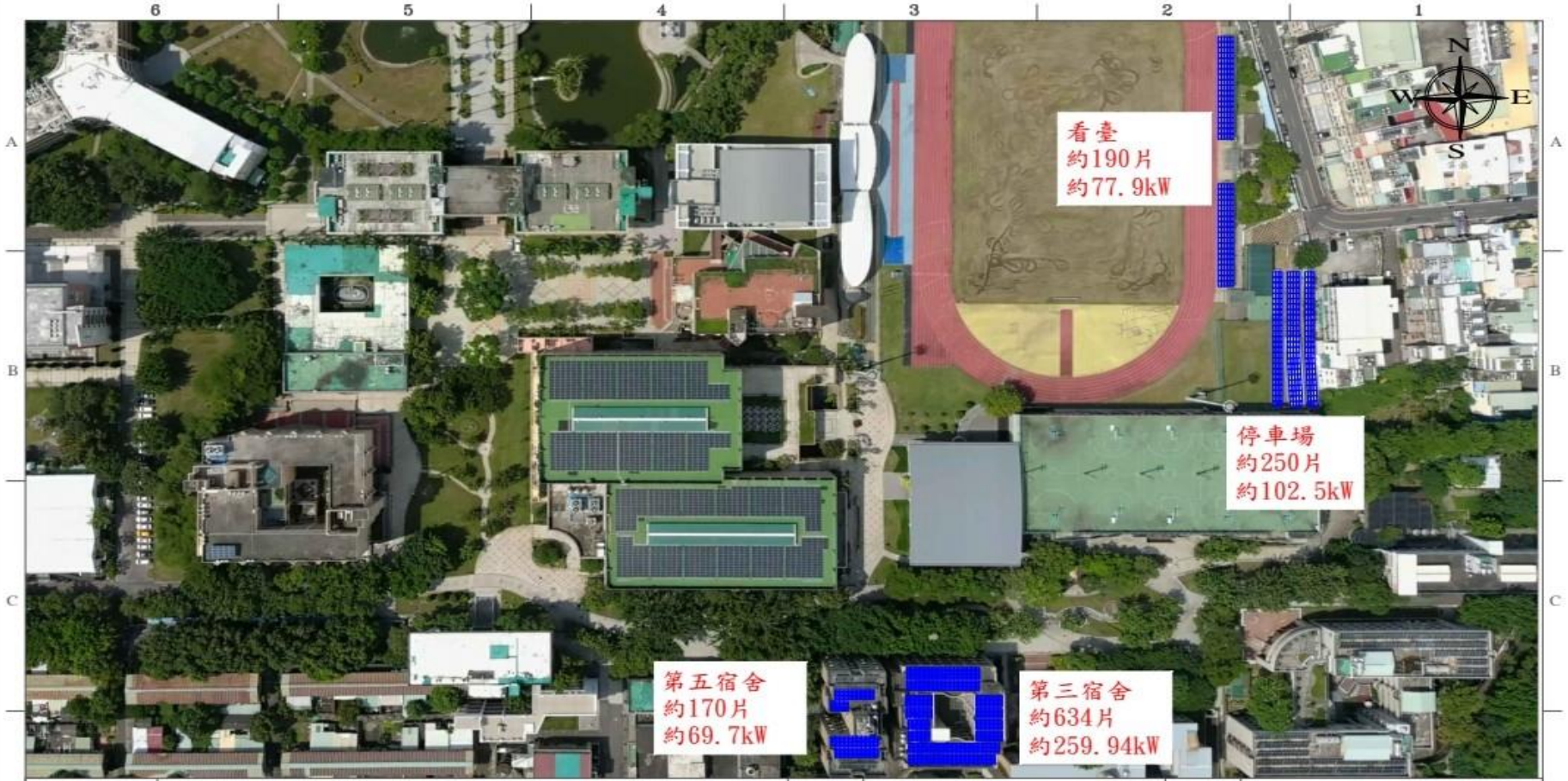
# 太陽能光電系統設置容量一覽表

編號	設置標的	建置容量/kwp
<b>進德校區</b>		
1	第三宿舍屋頂	259.94
2	第五宿舍屋頂	69.70
3	東側門機車停車場	102.50
4	聖火台左右兩側	77.90
<b>建置容量</b>		<b>510.04</b>
<b>寶山校區</b>		
5	A機車棚--九舍旁停車場	138.99
6	B機車棚--九舍旁停車棚	123.41
7	C機車棚--教學一館旁停車棚	113.98
8	D機車棚--教學一館旁停車棚	96.76
<b>建置容量</b>		<b>473.14</b>
<b>總計容量</b>		<b>983.18</b>





# 進德校區



工程名稱 彰師大進德校區太陽光電新設工程

製圖員	葉玉軒	列印日期	2022/08/01
模組	URE D2K410H8A	設置地點	彰化市進德路1號
功率	410W	設置地號	
尺寸	L2028*W1002*D40 (mm)	設置座標	
重量	23.6 kg	設置容量	共約510.04kW
角度		鋪設片數	共約1244片
方位		鋪設方式	



晶元綠能股份有限公司

TEL:+886-3-4732567 FAX:+886-3-4733368  
 桃園市觀音區中山路一段871巷6號  
<http://swp.energy> E-mail:ke@ke.energy





# 寶山校區-九舍旁停車場

停車棚建置容量**138.99kw**



A機車棚  
約339片  
約138.99kW

工程名稱	彰師大寶山校區太陽光電新設工程	製圖員	葉玉軒	列印日期	2022/08/01
		模組	URE D2K410H8A	設置地點	彰化市師大路2號
		功率	410W	設置地號	
		尺寸	L2028*W1002*D40 (mm)	設置座標	
		重量	23.6 kg	設置容量	共約473.14kW
		角度		鋪設片數	共約1154片
		方位		鋪設方式	



晶元綠能股份有限公司

TEL: +886-3-4732567 FAX: +886-3-4733368  
桃園市觀音區中山路一段871巷6號  
http://swp.energy E-mail: ke@ke.energy



# 寶山校區-九舍旁停車棚

停車棚建置容量**123.41kw**



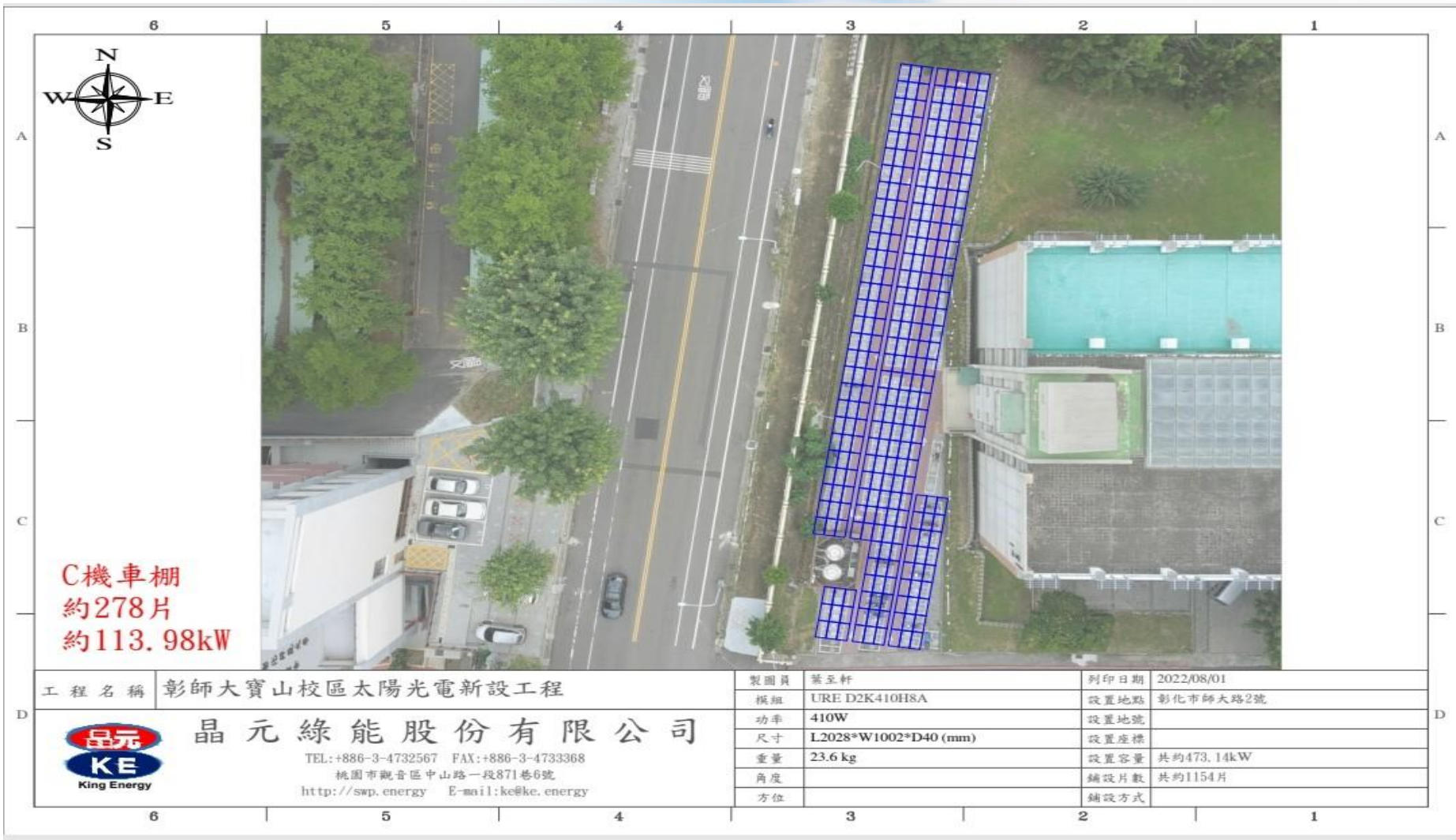
B機車棚  
約301片  
約123.41kW

工程名稱	彰師大寶山校區太陽光電新設工程		製圖員	葉玉軒	列印日期	2022/08/01
	 <b>晶元綠能股份有限公司</b> TEL:+886-3-4732567 FAX:+886-3-4733368 桃園市觀音區中山路一段871巷6號 http://swp.energy E-mail:ke@ke.energy	模組	URE D2K410H8A		設置地點	彰化市師大路2號
功率		410W		設置地號		
尺寸		L2028*W1002*D40 (mm)		設置座標		
重量		23.6 kg		設置容量	共約473.14kW	
角度				鋪設片數	共約1154片	
方位				鋪設方式		



# 寶山校區-教學一館旁停車棚

停車棚建置容量**113.98kw**



# 寶山校區-教學一館旁停車棚

停車棚建置容量**96.76kw**



D機車棚  
約236片  
約96.76kw

工程名稱 彰師大寶山校區太陽光電新設工程



晶元綠能股份有限公司

TEL:+886-3-4732567 FAX:+886-3-4733368  
桃園市觀音區中山路一段871巷6號  
http://swp.energy E-mail:ke@ke.energy

製圖員	葉至軒	列印日期	2022/08/01
模組	URE D2K410H8A	設置地點	彰化市師大路2號
功率	410W	設置地號	
尺寸	L2028*W1002*D40 (mm)	設置座標	
重量	23.6 kg	設置容量	共約473.14kW
角度		鋪設片數	共約1154片
方位		鋪設方式	



**感謝聆聽 謝謝指教**

