
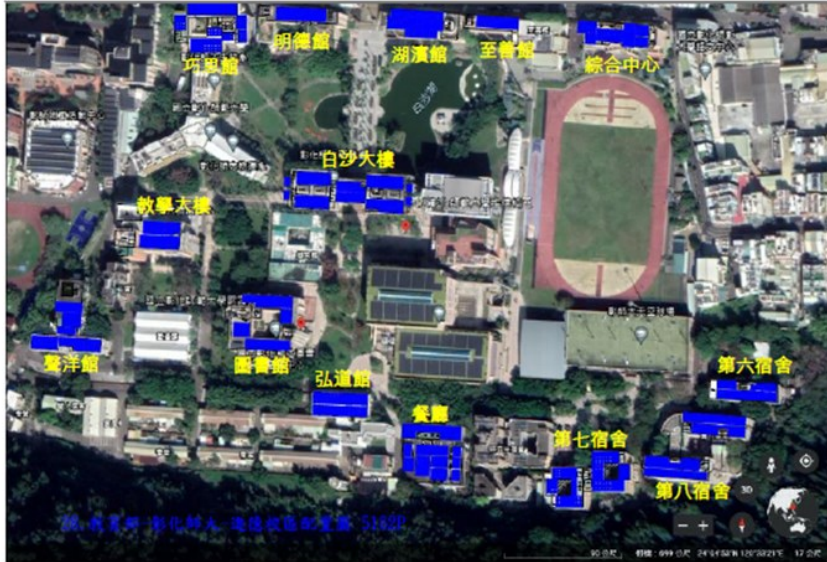


# 本校兩校區(2021-2022年)各棟建築物屋頂太陽能裝置規劃圖

## 一、進德校區

 **設計規劃** 進德校區校舍位置圖 **總設置容量1888.5kWp**

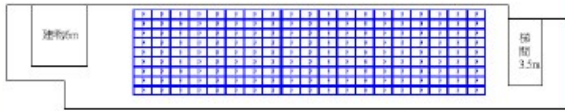


 **設計規劃**

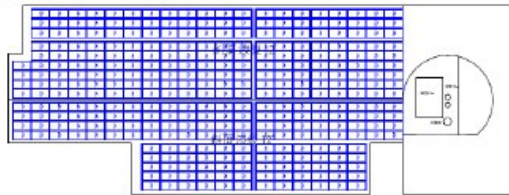


## 設計規劃

明德館，棚架型  
設置容量:64.125kWp



湖濱館，棚架型  
設置容量:123kWp



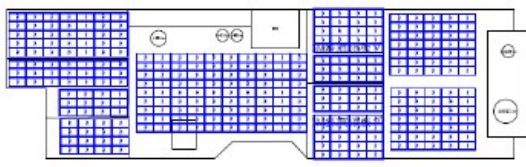
22

## 設計規劃

至善館，棚架型  
設置容量:48kWp



綜合中心，棚架型+平鋪型  
設置容量:115.5kWp



23

## 設計規劃



24

## 設計規劃

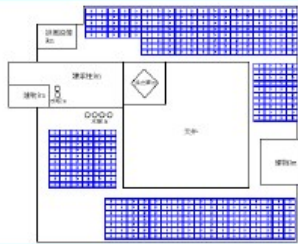


27



## 設計規劃

圖書館，棚架型  
設置容量:133.5kWp



弘道館，棚架型  
設置容量:118.125kWp

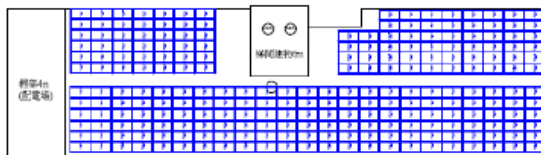


## 設計規劃

餐廳，棚架型  
設置容量:212.25kWp



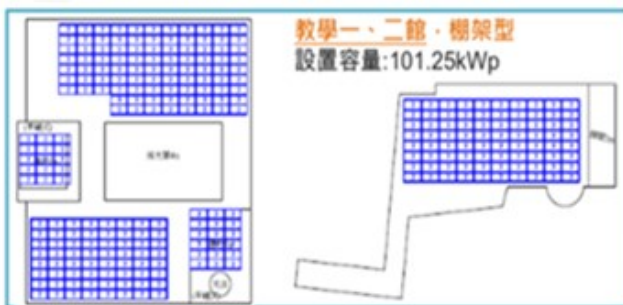
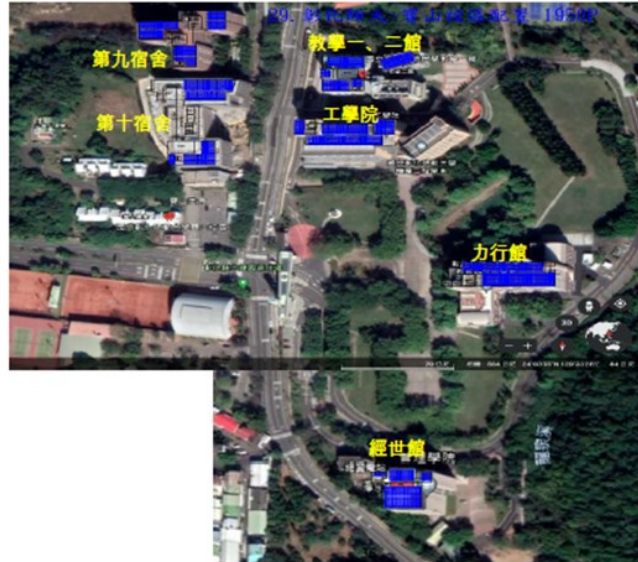
第六宿舍，棚架型  
設置容量:88.5kWp



## 二、寶山校區



設計規劃 寶山校區校舍位置圖 總設置容量731.25kWp



## 設計規劃

### 力行館·棚架型

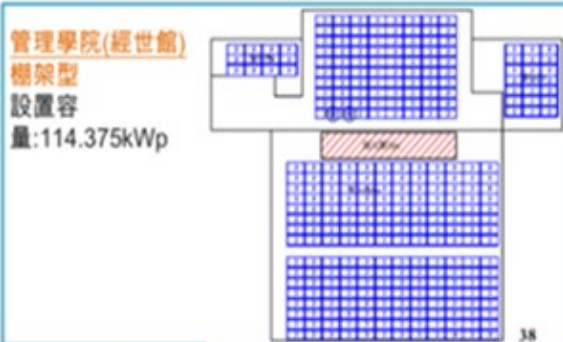
設置容量:148.125kWp



### 管理學院(經世館)

#### 棚架型

設置容量:114.375kWp



## 設計規劃

### 第九宿舍·棚架型

設置容量:100.5kWp



### 第十宿舍·棚架型

設置容量:127.5kWp

