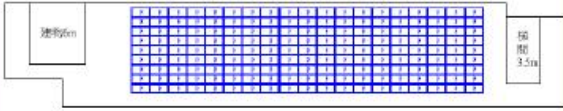
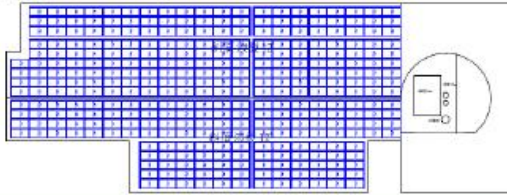


設計規劃

明德館，棚架型
設置容量:64.125kWp



湖濱館，棚架型
設置容量:123kWp



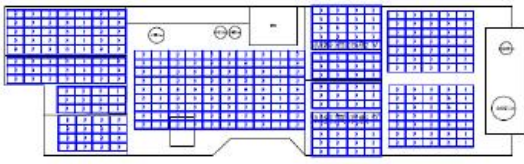
22

設計規劃

至善館，棚架型
設置容量:48kWp



綜合中心，棚架型+平鋪型
設置容量:115.5kWp



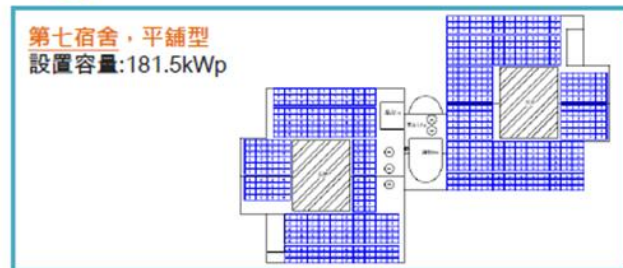
23

設計規劃



24

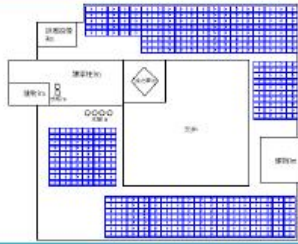
設計規劃



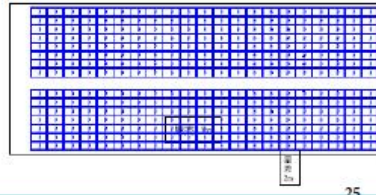
27

設計規劃

圖書館，棚架型
設置容量:133.5kWp



弘道館，棚架型
設置容量:118.125kWp

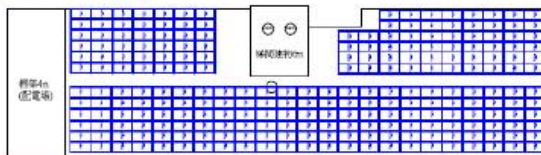


設計規劃

餐廳，棚架型
設置容量:212.25kWp



第六宿舍，棚架型
設置容量:88.5kWp



二、寶山校區



設計規劃 寶山校區校舍位置圖 總設置容量731.25kWp



設計規劃

力行館·棚架型

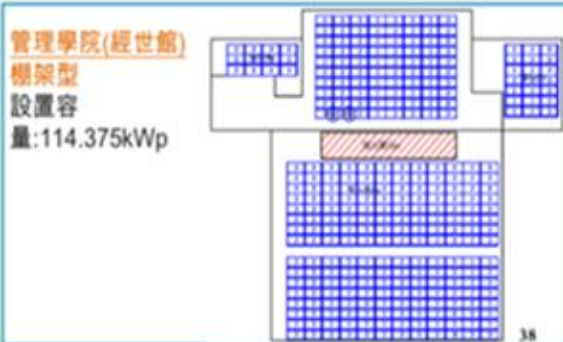
設置容量:148.125kWp



管理學院(經世館)

棚架型

設置容量:114.375kWp



設計規劃

第九宿舍·棚架型

設置容量:100.5kWp



第十宿舍·棚架型

設置容量:127.5kWp

